

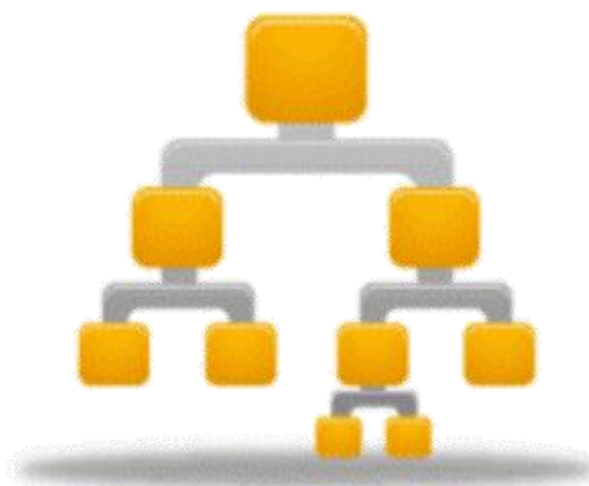


RITMARE SP7
presenta il seminario:

EARTh:

Environmental Applications Reference Thesaurus

A cura di
Paolo Plini
CNR - IIA



13- 06-2013

Ore 11:00

CNR - IREA, U.O.S. di Milano
Via Bassini 15 - 20133 Milano

Ulteriori informazioni sono disponibili all'indirizzo
http://sp7.irea.cnr.it/wiki/index.php/Seminario_Plini_13-06-2013

Sarà possibile seguire il seminario in streaming e partecipare interattivamente previo invito personale, da richiedersi via e-mail all'indirizzo criscuolo.l@irea.cnr.it